



**D r S e r g e B r e y s s e ( c e o )**

Acceleration days 2026 - Inspiring initiatives by

our partners



Climate Action  
**Accelerator**

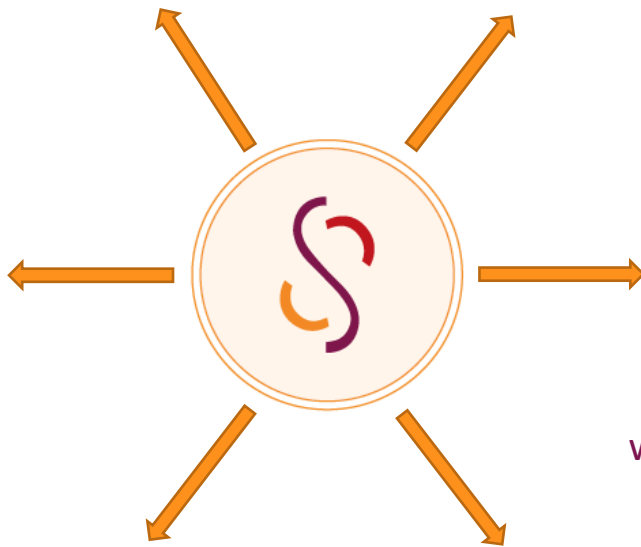
# SOLTHIS at a glance



**A partnership approach with national partners – No substitution**

**Capacity building + knowledge generation + advocacy to transition and scale up projects**

**85% of staff in the field**

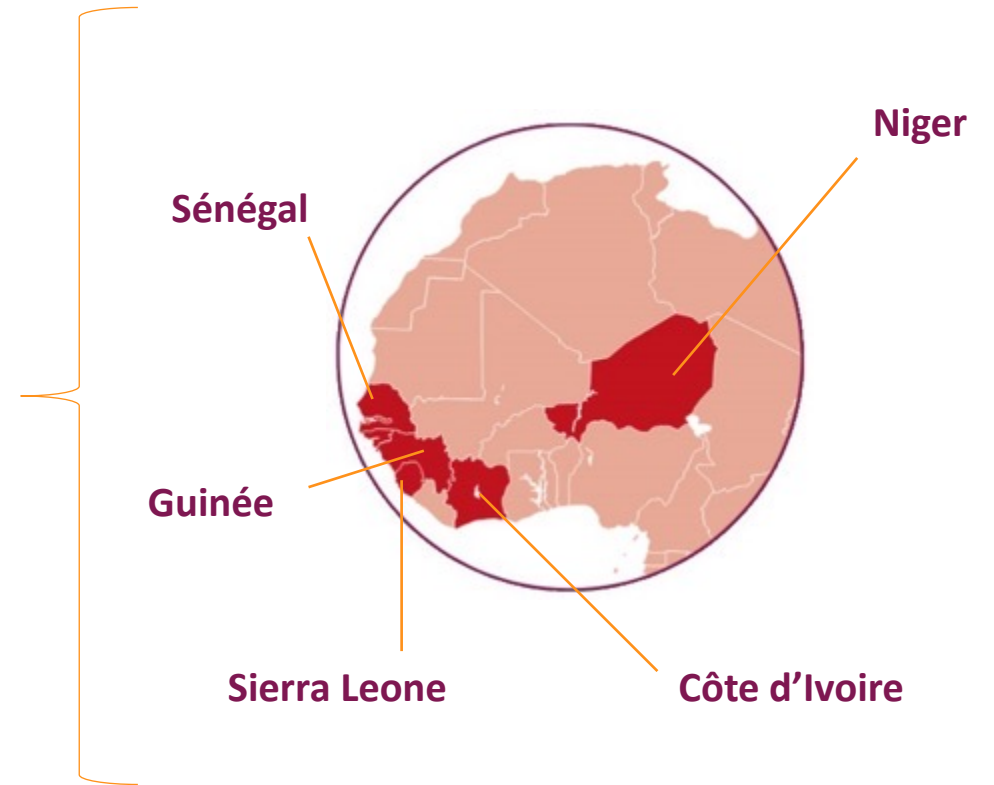


**5 countries of intervention**

with permanent teams  
**All Africa**  
with Technical assistances

**10-12 million euros budget per year**


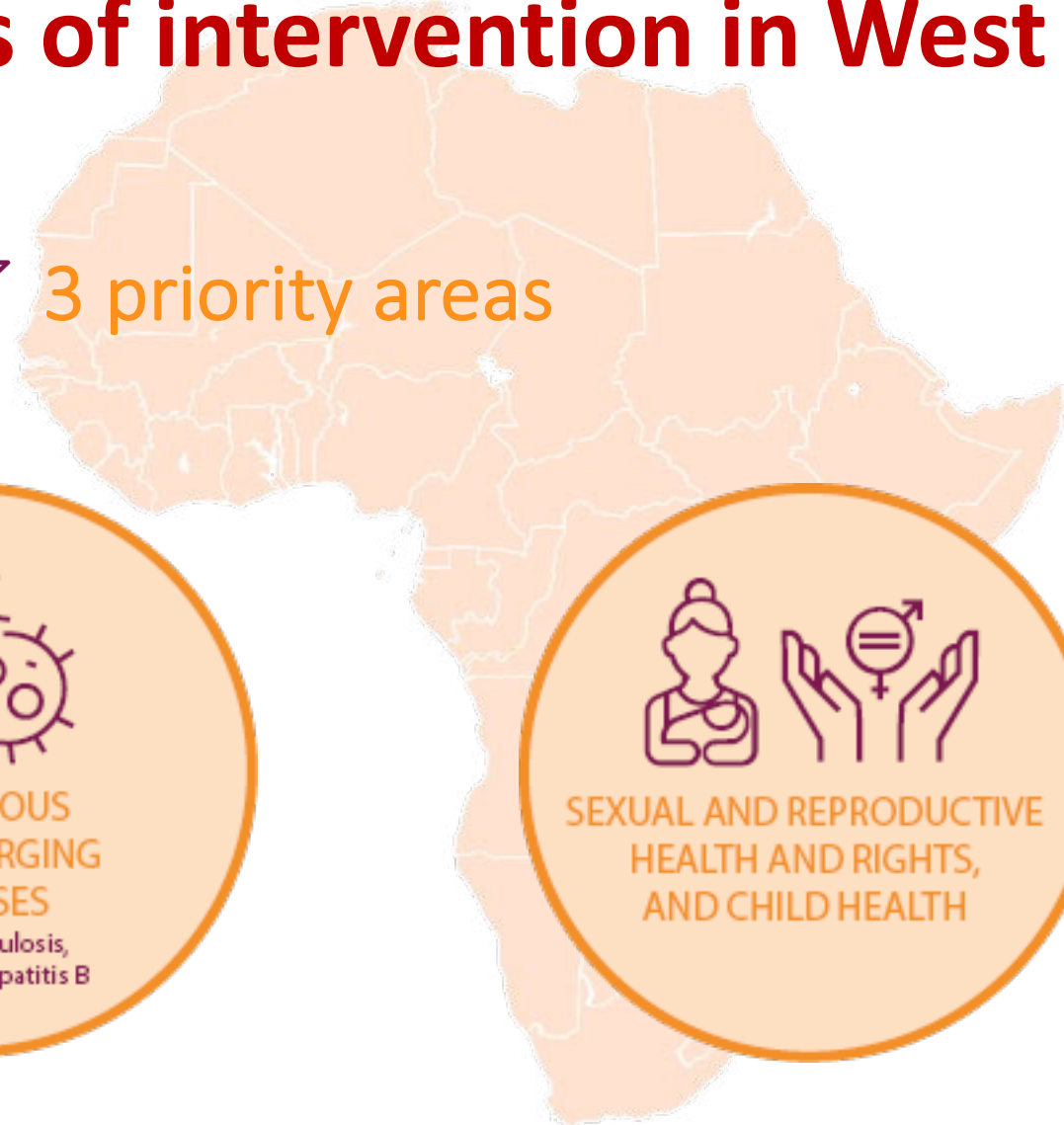
**+ than 135 partners**  
Institutional, technical, scientific, associative, financial and academic



# Priorities of intervention in West Africa



3 priority areas



**INFECTIOUS AND EMERGING DISEASES**  
HIV, Tuberculosis, Covid-19, Hepatitis B



**SEXUAL AND REPRODUCTIVE HEALTH AND RIGHTS, AND CHILD HEALTH**



**ONE HEALTH CLIMATE & HEALTH**



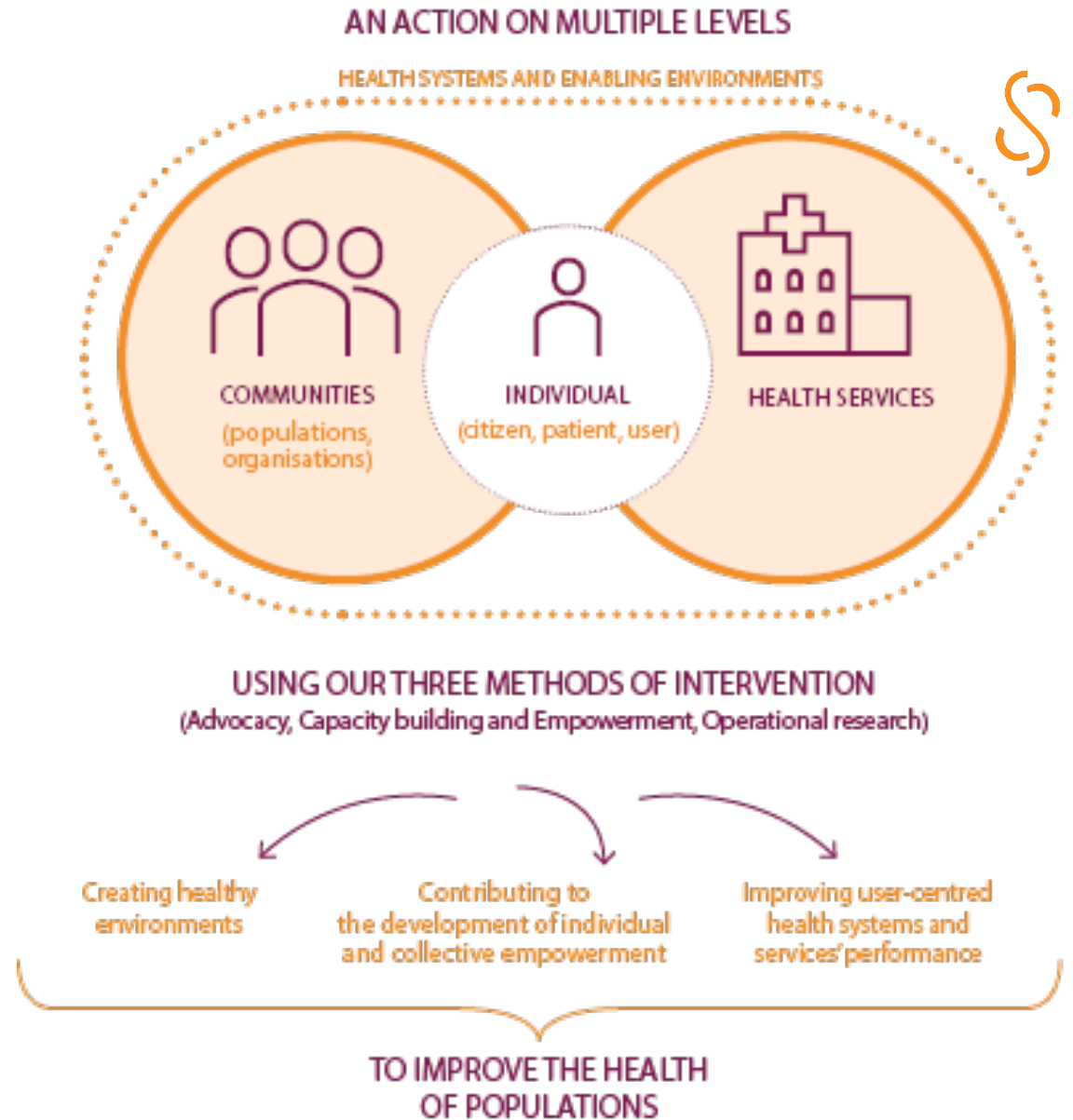
# A comprehensive approach to promoting health



Strengthening health systems  
&  
community health



Our approach to health promotion is participatory and inclusive. Solthis works to **strengthen health systems** on the one hand, and **civil society organisations and individuals** on the other, to ensure access to quality, more efficient services.



# Rationale to engage in climate action



- The bidirectional link between health determinants and climate
- The organization's responsibility to contribute to global efforts to reduce emissions
- Our geographical areas of operation (Sahel, forestry, coastal)
- Our health thematics, linked with One health (infectious disease...)
- Our expertise on health system strengthening
- Our model of intervention: Partnership, connection builders, influences on larger orga/institutions

→ two-way commitment: internal operational practices, and integration of climate considerations into our health programme

# Organisational engagement in climate action



- 1- **Measuring our Carbon footprint** has enabled us to identify the key areas of impact, particularly those linked to our field intervention model.
- 2- **Mobilization of teams** (waste evaluation) in HQ and countries.
- 3- development of a **road map tailored to our actual operations**, rather than being copied from a generic model.
- 4- The timeline extends to post 2030, with phased implementation.
- 5- First action: waste management in HQ and in countries of intervention. More to follow



Groupe de femmes  
de Sédhiou



Climate Action  
Accelerator

---

# SENEYA

Renforcement de la Résilience Climatique des Communautés  
et Systèmes de Santé Primaire dans le Département de Sédhiou  
par une Approche One Health



# Un consortium de **partenaires engagés**



Porteur de projet

**Solthis**

ONG internationale, renforcement des systèmes de santé



Partenaire local

**Green Sédhiou**

Ancrage communautaire et mobilisation sociale



Climate Action Accelerator

Partenaire technique

**Climate Action Accelerator**

Expertise méthodologique CRESH



Bailleur principal

**AFD**

Financement



Bailleur

**Fondation Sanofi**

Financement

**HCNSS-OH**

Institutionnel

**Haut Conseil  
One Health Sénégal**

Ancrage institutionnel national



Opérationnel

**District Sanitaire  
de Sédhiou**

Coordination locale



Institutionnel

**Direction Régionale de  
l'Environnement et des  
Établissements Classés**

Pilier environnemental

**GROUPEMENT  
DES FEMMES**

Communautaire

**Groupe  
des Femmes**

Mobilisation

# L'approche One Health : connecter pour protéger



## Prévention

Agir en amont sur les causes communes des crises sanitaires



## Coordination

Réponses conjointes, rapides et efficaces face aux urgences



## Santé Animale

Vétérinaires, Éleveurs  
Auxiliaires vétérinaires



## Détection précoce

Surveillance intégrée des signaux d'alerte dans les 3 secteurs



## Santé Humaine

Médecins, Infirmiers, Sage-femmes,  
ASC, Bajenu Gokh



## Environnement

Agents d'hygiène  
Agents des eaux et forêts  
Comités environnement



## Durabilité

Solutions ancrées localement, reproductibles et pérennes

**ONE  
HEALTH**

# Une mobilisation intersectorielle à tous les niveaux

PROJET SENEYA · Approche One Health · Sédhiou

## Acteurs Communautaires

ASC  
Bajenu Gokh  
Relais communautaires  
Agriculteurs  
Eleveurs

**54** Acteurs formés

## Professionnels des 3 Santé

Médecins & infirmiers  
Sages-femmes  
Vétérinaires  
Agents d'hygiène

**3** Structures de santé

## Institutions & Autorités

Haut Conseil One Health  
Direction régionale santé  
DREEC Environnement  
Autorités locales

**700+** Ménages touchés

## Partenaires Techniques

Green Sédhiou  
Climate Action Accelerator  
Groupements de femmes

**12** Émissions radio

# One Health en action dans les communautés



Santé communautaire

## 700+ Visites à domicile

ASC et Bajenu Gokh sensibilisant les ménages aux interconnexions One Health



Renforcement capacités

## Formations intersectorielles

Professionnels des 3 santés formés ensemble sur les mêmes cas



Environnement

## Gestion durable des déchets

Ateliers de compostage et systèmes de tri réduisant les risques sanitaires



Restauration écosystèmes

## Restauration environnementale

Restauration environnementale contribuant à la résilience climatique



Sensibilisation

## 12 émissions radio

Campagnes sur le changement climatique et l'approche One Health



Innovation méthodologique

## EVC participative

Évaluation co-construite avec les communautés et les professionnels

RÉSULTATS

## SENEYA en chiffres



**6 830**

Personnes sensibilisées  
(85% de la cible)



**76**

Acteurs formés  
(62 communautaires + 14  
professionnels)



**748**

Visites à domicile (VADI)  
réalisées (33% - en cours)



**3**

Diagnostics EVC réalisés  
sur les structures de santé

 **10 ha**

Mangrove restaurée + 50 arbres indigènes  
plantés

 **64%**

Acteurs communautaires avec progression  
des connaissances

 **78%**

Professionnels de santé avec progression  
des connaissances

 **12**

Émissions radio sur le changement  
climatique & One Health

Données au terme de la 1ère année de mise en œuvre (janvier – décembre 2025) · Projet SENEYA · Sédhiou, Sénégal

# Plan d'adaptation climatique **CRESH** : des solutions concrètes

<b>Infrastructures</b>	Réaménagement salles d'attente, climatisation solaire pharmacie, refroidissement passif
<b>Énergie</b>	Panneaux solaires, systèmes backup, sécurisation chaîne du froid
<b>Eau, Hygiène &amp; Déchets</b>	Forage hydraulique, gestion déchets biomédicaux, toilettes anti-inondations
<b>Personnel de santé</b>	Formation soins durables, reboisement, amélioration bien-être personnel
<b>Prestation de services</b>	Activités communautaires de résilience, sensibilisation risques climatiques
<b>Gouvernance &amp; Surveillance</b>	Surveillance épidémiologique sensible au climat, plans d'urgence

### 3 structures ciblées

- Centre de Santé de Sédhiou**  
Structure principale du département
- Poste de Santé de Dembo Coly**  
Zone rurale périurbaine
- Poste de Santé de Djiredji**  
Zone enclavée, accès difficile

### Calendrier

- 2025 : EVC réalisée, solutions identifiées et priorisées
- 2026 : Mise en œuvre des solutions
- 2026 : Suivi-évaluation et capitalisation

# La suite : de la preuve à l'impact

2026

## Mise en œuvre du plan d'adaptation

Travaux dans les 3 structures : infrastructures, énergie solaire, eau, déchets

2026

## Capitalisation & Diffusion

Documentation des résultats, guide méthodologique EVC, bonnes pratiques

2026

## Plaidoyer politique

Intégration de One Health dans les politiques de santé climatique du Sénégal

## Vision de scaling

### À l'échelle de Sédhiou

Extension de la méthodologie EVC à l'ensemble des structures de santé primaires

### Au niveau national

Contribution au Plan National d'Adaptation et aux politiques One Health et climat-santé

### En Afrique

Méthodologie transférable

Une preuve de concept reproductible et fondée sur des données probantes

# CONCLUSION: CHALLENGES



## Organisational level:

- Mobilization of a team already busy in a difficult period
- Context of country where we do operate (lack of infrastructure)
- No own funds to invest on structural changes

## Programs level:

- Main barrier is funding
- Working with all sectors
- Having a “climat approach” in all projects with other objectives